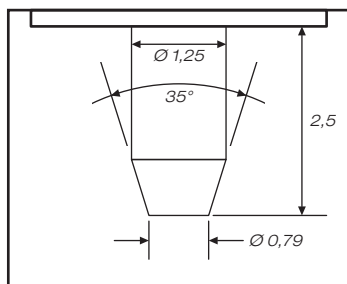


# Durômetro Portátil Digital Shore A MTK-1040



Medidas da agulha Shore A (mm)



## Informações técnicas:

- Para medição de dureza em borrachas moles e macias, borracha vulcanizada (pneu), borracha sintética, nitrilo natural, elastômeros moles, neoprene, silicone, vinil, cera, feltro, couro, GR-S, GR-1, thiokol, ésteres poliacrílicos flexíveis, cilindros de impressão, mangueiras, etc.
- Atende as normas: DIN 53505, ASTM D2240, ISO/R868, JIS R7215
- Capacidade: 0 a 100 Shore A (HA)
- Resolução: 0,5 Shore A (HA)
- Medição realizada por penetração de agulha de aço
- Medidas da agulha: ângulo de 35°, face de contato de  $\varnothing 0,79$ mm, comprimento de 2,5mm
- Funções: Liga/desliga, zeragem e congelamento da medida do display
- Força de medição: 0,55 ~ 8,06N
- Direção de ensaio em qualquer ângulo
- Espessura mínima da amostra para medição: 6mm
- Diâmetro da base de apoio:  $\varnothing 18$ mm
- Display: LCD de 1.7"
- Dígitos: 14mm (facilitando a leitura)
- Temperatura de utilização: 0 a 40°C
- Umidade de operação: < 90%
- Dimensões: 88 x 57 x 25mm
- Peso: 135g

## Composição padrão:

- Bateria 1,5V tipo LR44
- Estojo plástico para armazenagem

## Acessórios opcionais:

- Jogo de padrões de dureza Shore A - **MTK-1050**
- Suporte para durômetros Shore A e C - **MTK-1060**

